

## Türschliesser



2018/01



### FlipLock Mehrpunktverriegelungen



Leichtes Öffnen auch unter Druck  
1- & 2-flügelig



2016/01



### Türüberwachung mit Zutrittskontrolle



2017/01



### Zubehör I



- Magnet-, Rolltor-, Riegelschalt- & Kegekontakte
- Sperrelemente
- Kabelübergänge
- Kompaktverriegelungen
- Schnappverschluss



2018/01



### Zubehör II



- Alarmgeber
- Schlüsselschalter
- Drehschalter
- Taster, Anzeigen
- Netz-, Netz-Ladeteile
- Relais
- Akkus
- Gehäuse, aP-Rahmen
- Funksteuerungen
- Kabel
- Verteiler
- Schaltuhren
- Batterien



---

# Inhaltsverzeichnis

---

Einleitung / Glossar / Tabelle EN 1154 -----	4
Türschliesser mit Gleitschiene -----	5
Türschliesser ohne Gleitschiene -----	8
Gleitschienen -----	10
Türschliesserperipherie -----	15
Türschliesser innenliegend (inklusive Peripherie) -----	18
Türschliesser mit Scherengestänge (inklusive Peripherie) -----	20
Türschliesser mit Freilauffunktion -----	21
Artikelnummernverzeichnis -----	22

## Einleitung

Unsere Türschliesser vereinen Funktionalität und Zuverlässigkeit mit ansprechendem Design. Mit innovativen Konzepten eröffnen sich neue Perspektiven für den Einsatz von Türschliessern, sowohl in belastungsarmen Bereichen, als auch unter extremen Bedingungen. Gerade im Objektbereich fügen sich die Produkte homogen in eine architektonisch anspruchsvolle Umgebung und setzen stilvolle Akzente.

- Aussergewöhnliches Design des Aluminium-Körpers
- Aufsteckbare Edelstahlabdeckungen

## Glossar Artikelnummern

B:	<b>Basis</b>	HA:	<b>Hebelarm</b>
EF:	<b>GS mit elektromagnetischer Feststellung</b>	ITS:	<b>Innenliegender Türschliesser</b>
EFR:	<b>EF mit integriertem Rauchmelder und Netzgerät</b>	K:	<b>Kurze Gleitschiene</b>
EF1S:	<b>EF im Standflügel</b>	KAB:	<b>Spiralkabel</b>
EF2:	<b>EF im Gang- und Standflügel</b>	LS:	<b>DIN links</b>
EST:	<b>Edelstahl</b>	ÖB:	<b>Öffnungsbegrenzung</b>
ESTAB:	<b>Edelstahlabdeckung</b>	RS:	<b>DIN rechts</b>
FKL:	<b>Mechanische Feststellung</b>	SF:	<b>Standflügel</b>
FTS:	<b>Freilauftürschliesser</b>	SR:	<b>Schliessfolgeregelung</b>
GF:	<b>Gangflügel</b>	SV:	<b>Schliessverzögerung</b>
GS:	<b>Gleitschiene</b>	TS:	<b>Türschliesser</b>
GSZ:	<b>Gleitschiene Zubehör</b>		

## Tabelle EN 1154

Türschliesser Grösse	Empfohlene Türbreite	Gewicht der Prüftür	Schliessmoment				Öffnungsmoment zwischen 0 und 60°	Türschliesserwirkungsgrad zwischen 0 und 4°
			zwischen 0 und 4°		zwischen 88 und 92°	bei jedem anderem Winkel		
			Nm min.	Nm max.	Nm min.	Nm min.		
EN	mm max. EN	kg EN	EN	EN	EN	EN	EN	EN
1*	750	20	9	<13	3	2	26	50
2*	850	40	13	<18	4	3	36	50
3	950	60	18	<26	6	4	47	55
4	1100	80	26	<37	9	6	62	60
5	1250	100	37	<54	12	8	83	65
6	1400	120	54	<87	18	11	134	65
7	1600	160	87	<140	29	18	215	65

\* Türschliesser mit den gekennzeichneten Grössen dürfen gemäss der EN 1154 nicht an Feuerschutztüren verwendet bzw. in dieser Grössenordnung einstellbare Grössen nicht eingestellt werden.

---

## Türschliesser mit Gleitschiene

---

### MULTI-GENIUS-B

#### Türschliesser mit Gleitschiene B, Edelstahl

- Geringe Bautiefe: Montageplatte & Abdeckkappe = 40mm
- Abdeckhaube und Gleitschiene in Edelstahl
- DIN links/DIN rechts unabhängig
- Mit stufenloser Schliesskräfteeinstellung 2-5 nach EN 1154 A
- Schliessgeschwindigkeit & Ends Schlag stufenlos einstellbar
- Für Feuer- & Rauchschutztüren: Maximale Flügelgrösse 1250mm



### TS-62-B

#### Türschliesser mit Gleitschiene B, silber

- DIN links/DIN rechts unabhängig
- Mit stufenloser Schliesskräfteeinstellung 2-5 nach EN 1154 A
- Schliessgeschwindigkeit, Öffnungsdämpfung, Ends Schlag & Schliessverzögerung stufenlos einstellbar
- Stark abfallendes Öffnungsmoment
- Erfüllt die Vorgaben für barrierefreies Bauen: DIN 18040, DIN SPEC 1104 (CEN/TR 15894), PMR (FR), BS 8300 DDA (GB)
- Maximales Öffnungsmoment nach DIN 18040: bei EN 5 < 47Nm
- Für Feuer- & Rauchschutztüren: Maximale Flügelgrösse 1250mm
- Material, Farbe: Weissaluminium (RAL 9006) mit vandalismussicherer Edelstahlabdeckung
- Inklusiv unsichtbarer Montageplatte



### TS-61-B

#### Türschliesser mit Gleitschiene B, silber

- DIN links/DIN rechts unabhängig
- Mit stufenloser Schliesskräfteeinstellung 2-5 nach EN 1154 A
- Schliessgeschwindigkeit, Öffnungsdämpfung & Ends Schlag stufenlos einstellbar
- Für Feuer- & Rauchschutztüren: Maximale Flügelgrösse 1250mm
- Material, Farbe: Weissaluminium (RAL 9006) mit vandalismussicherer Edelstahlabdeckung
- Inklusiv unsichtbarer Montageplatte
- Optional erhältlich: Edelstahlabdeckungs-Set TS-61-ESTAB



### TS-61-B-5-6

#### Türschliesser mit Gleitschiene B, silber

- DIN links/DIN rechts unabhängig
- Mit stufenloser Schliesskräfteeinstellung 5-6 nach EN 1154 A
- Schliessgeschwindigkeit, Öffnungsdämpfung & Ends Schlag stufenlos einstellbar
- Für Feuer- & Rauchschutztüren: Maximale Flügelgrösse 1400mm
- Material, Farbe: Weissaluminium (RAL 9006) mit vandalismussicherer Edelstahlabdeckung
- Inklusiv unsichtbarer Montageplatte
- Optional erhältlich: Edelstahlabdeckungs-Set TS-61-ESTAB



### TS-61SV-B

#### Türschliesser mit Gleitschiene B, silber

- DIN links/DIN rechts unabhängig
- Mit stufenloser Schliesskräfteeinstellung 2-5 nach EN 1154 A
- Schliessgeschwindigkeit, Öffnungsdämpfung, Ends Schlag & Schliessverzögerung stufenlos einstellbar
- Für Feuer- & Rauchschutztüren: Maximale Flügelgrösse 1250mm
- Material, Farbe: Weissaluminium (RAL 9006) mit vandalismussicherer Edelstahlabdeckung
- Inklusiv unsichtbarer Montageplatte
- Optional erhältlich: Edelstahlabdeckungs-Set TS-61-ESTAB



**TS-62G-B****Türschliesser mit Gleitschiene B, silber, Bandgeg.**

- Montage: Bandgegenseite
- DIN links/DIN rechts unabhängig
- Mit stufenloser Schliesskräfteeinstellung 2-5 nach EN 1154 A
- Schliessgeschwindigkeit, Öffnungsdämpfung, Ends Schlag & Schliessverzögerung stufenlos einstellbar
- Stark abfallendes Öffnungsmoment
- Erfüllt die Vorgaben für barrierefreies Bauen: DIN 18040, DIN SPEC 1104 (CEN/TR 15894), PMR (FR), BS 8300 DDA (GB)
- Maximales Öffnungsmoment nach DIN 18040: bei EN 5 < 47Nm
- Für Feuer- & Rauchschutztüren: Maximale Flügelgrösse 1250mm
- Material, Farbe: Weissaluminium (RAL 9006) mit vandalismussicherer Edelstahlabdeckung
- Inklusiv unsichtbarer Montageplatte

**TS-61G-B****Türschliesser mit Gleitschiene B, silber, Bandgeg.**

- Montage: Bandgegenseite
- DIN links/DIN rechts unabhängig
- Mit stufenloser Schliesskräfteeinstellung 2-5 nach EN 1154 A
- Schliessgeschwindigkeit, Öffnungsdämpfung & Ends Schlag stufenlos einstellbar
- Für Feuer- & Rauchschutztüren: Maximale Flügelgrösse 1250mm
- Material, Farbe: Weissaluminium (RAL 9006) mit vandalismussicherer Edelstahlabdeckung
- Inklusiv unsichtbarer Montageplatte
- Optional erhältlich: Edelstahlabdeckungs-Set TS-61-ESTAB

**TS-61G-B-5-6****Türschliesser mit Gleitschiene B, silber, Bandgeg.**

- Montage: Bandgegenseite
- DIN links/DIN rechts unabhängig
- Mit stufenloser Schliesskräfteeinstellung 5-6 nach EN 1154 A
- Schliessgeschwindigkeit, Öffnungsdämpfung & Ends Schlag stufenlos einstellbar
- Für Feuer- & Rauchschutztüren: Maximale Flügelgrösse 1400mm
- Material, Farbe: Weissaluminium (RAL 9006) mit vandalismussicherer Edelstahlabdeckung
- Inklusiv unsichtbarer Montageplatte
- Optional erhältlich: Edelstahlabdeckungs-Set TS-61-ESTAB

**TS-61GSV-B****Türschliesser mit Gleitschiene B, silber, Bandgeg.**

- Montage: Bandgegenseite
- DIN links/DIN rechts unabhängig
- Mit stufenloser Schliesskräfteeinstellung 2-5 nach EN 1154 A
- Schliessgeschwindigkeit, Öffnungsdämpfung, Ends Schlag & Schliessverzögerung stufenlos einstellbar
- Für Feuer- & Rauchschutztüren: Maximale Flügelgrösse 1250mm
- Material, Farbe: Weissaluminium (RAL 9006) mit vandalismussicherer Edelstahlabdeckung
- Inklusiv unsichtbarer Montageplatte
- Optional erhältlich: Edelstahlabdeckungs-Set TS-61-ESTAB



**TS-51-B****Türschliesser mit Gleitschiene B, silber**

- DIN links/DIN rechts unabhängig
- Mit stufenloser Schliesskrafteinstellung 1-4 nach EN 1154 A
- Schliessgeschwindigkeit, Öffnungsdämpfung & Ends Schlag stufenlos einstellbar
- Für Feuer- & Rauchschutztüren: Maximale Flügelgrösse 1100mm
- Material, Farbe: Weissaluminium (RAL 9006) mit vandalismussicherer Edelstahlabdeckung
- Inklusiv unsichtbarer Montageplatte
- Optional erhältlich: Edelstahlabdeckungs-Set TS-51-ESTAB

**TS-51G-B****Türschliesser mit Gleitschiene B, silber, Bandgeg.**

- Montage: Bandgegenseite
- DIN links/DIN rechts unabhängig
- Mit stufenloser Schliesskrafteinstellung 1-4 nach EN 1154 A
- Schliessgeschwindigkeit, Öffnungsdämpfung & Ends Schlag stufenlos einstellbar
- Für Feuer- & Rauchschutztüren: Maximale Flügelgrösse 1100mm
- Material, Farbe: Weissaluminium (RAL 9006) mit vandalismussicherer Edelstahlabdeckung
- Inklusiv unsichtbarer Montageplatte
- Optional erhältlich: Edelstahlabdeckungs-Set TS-51-ESTAB

**TS-31-K****Türschliesser mit kurzer Gleitschiene K, silber**

- Gleiche Ausführung für Band- & Bandgegenseite
- DIN links/DIN rechts unabhängig
- Mit stufenloser Schliesskrafteinstellung 1-3 nach EN 1154 A
- Schliessgeschwindigkeit & Ends Schlag stufenlos einstellbar
- Permanente Öffnungsdämpfung
- Für Feuer- & Rauchschutztüren: Maximale Flügelgrösse 950mm
- Material, Farbe: Weissaluminium (RAL 9006) mit vandalismussicherer Edelstahlabdeckung
- Aufbauhöhe: 41mm
- Optional erhältlich: Montageplatte TS-31-MPL



---

## Türschliesser ohne Gleitschiene

---

### TS-62 Türschliesser ohne Gleitschiene, silber

---

- DIN links/DIN rechts unabhängig
- Mit stufenloser Schliesskrafteinstellung 2-5 nach EN 1154 A
- Schliessgeschwindigkeit, Öffnungsdämpfung, Ends Schlag & Schliessverzögerung stufenlos einstellbar
- Stark abfallendes Öffnungsmoment
- Erfüllt die Vorgaben für barrierefreies Bauen: DIN 18040, DIN SPEC 1104 (CEN/TR 15894), PMR (FR), BS 8300 DDA (GB)
- Maximales Öffnungsmoment nach DIN 18040: bei EN 5 < 47Nm
- Für Feuer- & Rauchschutztüren: Maximale Flügelgrösse 1250mm
- Material, Farbe: Weissaluminium (RAL 9006) mit vandalismussicherer Edelstahlabdeckung
- Inklusiv unsichtbarer Montageplatte



### TS-61 Türschliesser ohne Gleitschiene, silber

---

- DIN links/DIN rechts unabhängig
- Mit stufenloser Schliesskrafteinstellung 2-5 nach EN 1154 A
- Schliessgeschwindigkeit, Öffnungsdämpfung & Ends Schlag stufenlos einstellbar
- Für Feuer- & Rauchschutztüren: Maximale Flügelgrösse 1250mm
- Material, Farbe: Weissaluminium (RAL 9006) mit vandalismussicherer Edelstahlabdeckung
- Inklusiv unsichtbarer Montageplatte
- Optional erhältlich: Edelstahlabdeckungs-Set TS-61-ESTAB



### TS-61-5-6 Türschliesser ohne Gleitschiene, silber

---

- DIN links/DIN rechts unabhängig
- Mit stufenloser Schliesskrafteinstellung 5-6 nach EN 1154 A
- Schliessgeschwindigkeit, Öffnungsdämpfung & Ends Schlag stufenlos einstellbar
- Für Feuer- & Rauchschutztüren: Maximale Flügelgrösse 1400mm
- Material, Farbe: Weissaluminium (RAL 9006) mit vandalismussicherer Edelstahlabdeckung
- Inklusiv unsichtbarer Montageplatte
- Optional erhältlich: Edelstahlabdeckungs-Set TS-61-ESTAB



### TS-61SV Türschliesser o. Gleitschiene, silber

---

- DIN links/DIN rechts unabhängig
- Mit stufenloser Schliesskrafteinstellung 2-5 nach EN 1154 A
- Schliessgeschwindigkeit, Öffnungsdämpfung, Ends Schlag & Schliessverzögerung stufenlos einstellbar
- Für Feuer- & Rauchschutztüren: Maximale Flügelgrösse 1250mm
- Material, Farbe: Weissaluminium (RAL 9006) mit vandalismussicherer Edelstahlabdeckung
- Inklusiv unsichtbarer Montageplatte
- Optional erhältlich: Edelstahlabdeckungs-Set TS-61-ESTAB



### TS-62G Türschliesser o. Gleitschiene, silber, Bandgegens.

---

- Montage: Bandgegenseite
- DIN links/DIN rechts unabhängig
- Mit stufenloser Schliesskrafteinstellung 2-5 nach EN 1154 A
- Schliessgeschwindigkeit, Öffnungsdämpfung, Ends Schlag & Schliessverzögerung stufenlos einstellbar
- Stark abfallendes Öffnungsmoment
- Erfüllt die Vorgaben für barrierefreies Bauen: DIN 18040, DIN SPEC 1104 (CEN/TR 15894), PMR (FR), BS 8300 DDA (GB)
- Maximales Öffnungsmoment nach DIN 18040: bei EN 5 < 47Nm
- Für Feuer- & Rauchschutztüren: Maximale Flügelgrösse 1250mm
- Material, Farbe: Weissaluminium (RAL 9006) mit vandalismussicherer Edelstahlabdeckung
- Inklusiv unsichtbarer Montageplatte





**TS-61G****Türschliesser o. Gleitschiene, silber, Bandgegens.**

- Montage: Bandgegenseite
- DIN links/DIN rechts unabhängig
- Mit stufenloser Schliesskrafteinstellung 2-5 nach EN 1154 A
- Schliessgeschwindigkeit, Öffnungsdämpfung & Ends Schlag stufenlos einstellbar
- Für Feuer- & Rauchschutztüren: Maximale Flügelgrösse 1250mm
- Material, Farbe: Weissaluminium (RAL 9006) mit vandalismussicherer Edelstahlabdeckung
- Inklusiv unsichtbarer Montageplatte
- Optional erhältlich: Edelstahlabdeckungs-Set TS-61-ESTAB

**TS-61G-5-6****Türschliesser o. Gleitschiene, silber, Bandgegens.**

- Montage: Bandgegenseite
- DIN links/DIN rechts unabhängig
- Mit stufenloser Schliesskrafteinstellung 5-6 nach EN 1154 A
- Schliessgeschwindigkeit, Öffnungsdämpfung & Ends Schlag stufenlos einstellbar
- Für Feuer- & Rauchschutztüren: Maximale Flügelgrösse 1400mm
- Material, Farbe: Weissaluminium (RAL 9006) mit vandalismussicherer Edelstahlabdeckung
- Inklusiv unsichtbarer Montageplatte
- Optional erhältlich: Edelstahlabdeckungs-Set TS-61-ESTAB

**TS-61GSV****Türschliesser o. Gleitschiene, silber, Bandgegens.**

- Montage: Bandgegenseite
- DIN links/DIN rechts unabhängig
- Mit stufenloser Schliesskrafteinstellung 2-5 nach EN 1154 A
- Schliessgeschwindigkeit, Öffnungsdämpfung, Ends Schlag & Schliessverzögerung stufenlos einstellbar
- Für Feuer- & Rauchschutztüren: Maximale Flügelgrösse 1250mm
- Material, Farbe: Weissaluminium (RAL 9006) mit vandalismussicherer Edelstahlabdeckung
- Inklusiv unsichtbarer Montageplatte
- Optional erhältlich: Edelstahlabdeckungs-Set TS-61-ESTAB

**TS-51****Türschliesser o. Gleitschiene, silber**

- DIN links/DIN rechts unabhängig
- Mit stufenloser Schliesskrafteinstellung 1-4 nach EN 1154 A
- Schliessgeschwindigkeit, Öffnungsdämpfung & Ends Schlag stufenlos einstellbar
- Für Feuer- & Rauchschutztüren: Maximale Flügelgrösse 1100mm
- Material, Farbe: Weissaluminium (RAL 9006) mit vandalismussicherer Edelstahlabdeckung
- Inklusiv unsichtbarer Montageplatte
- Optional erhältlich: Edelstahlabdeckungs-Set TS-51-ESTAB

**TS-51G****Türschliesser o. Gleitschiene, silber, Bandgegens.**

- Montage: Bandgegenseite
- DIN links/DIN rechts unabhängig
- Mit stufenloser Schliesskrafteinstellung 1-4 nach EN 1154 A
- Schliessgeschwindigkeit, Öffnungsdämpfung & Ends Schlag stufenlos einstellbar
- Für Feuer- & Rauchschutztüren: Maximale Flügelgrösse 1100mm
- Material, Farbe: Weissaluminium (RAL 9006) mit vandalismussicherer Edelstahlabdeckung
- Inklusiv unsichtbarer Montageplatte
- Optional erhältlich: Edelstahlabdeckungs-Set TS-51-ESTAB

**TS-31****Türschliesser o. Gleitschiene, silber**

- Gleiche Ausführung für Band- & Bandgegenseite
- DIN links/DIN rechts unabhängig
- Mit stufenloser Schliesskrafteinstellung 1-3 nach EN 1154 A
- Schliessgeschwindigkeit & Ends Schlag stufenlos einstellbar
- Permanente Öffnungsdämpfung
- Für Feuer- & Rauchschutztüren: Maximale Flügelgrösse 950mm
- Material, Farbe: Weissaluminium (RAL 9006) mit vandalismussicherer Edelstahlabdeckung
- Aufbauhöhe: 41mm
- Optional erhältlich: Montageplatte TS-31-MPL



---

## Gleitschienen

---

### GS-B Gleitschiene BASIS für 1-flügelige Türen silber

---

- Für TS-31, TS-51, TS-61 und Multi-Genius (aufliegendes System)
- Länge: 460mm
- Farbe: silber



### GS-EF-LS Gleitschiene EF für 1-flügelige Türen silber

---

- Für TS-31, TS-51, TS-61 und Multi-Genius (aufliegendes System)
- Gleitschiene mit elektromagnetischer Feststellung silberfarbig DIN links
- Ansteuerung durch externe Brandmeldeanlagen
- Feststellpunkt im Bereich von ca. 70-130° einstellbar
- Leistungsaufnahme 24VDC, max. 1W
- Leistungsbedarf nur im festgestellten Zustand der Tür



### GS-EF-RS Gleitschiene EF für 1-flügelige Türen silber

---

- Für TS-31, TS-51, TS-61 und Multi-Genius (aufliegendes System)
- Gleitschiene mit elektromagnetischer Feststellung silberfarbig DIN rechts
- Ansteuerung durch externe Brandmeldeanlagen
- Feststellpunkt im Bereich von ca. 70-130° einstellbar
- Leistungsaufnahme 24VDC, max. 1W
- Leistungsbedarf nur im festgestellten Zustand der Tür



### GS-EF-EST-LS Gleitschiene EF für 1-flügelige Türen Edelstahl

---

- Für TS-31, TS-51, TS-61 und Multi-Genius (aufliegendes System)
- Gleitschiene mit elektromagnetischer Feststellung Edelstahl DIN links
- Ansteuerung durch externe Brandmeldeanlagen
- Feststellpunkt im Bereich von ca. 70-130° einstellbar
- Leistungsaufnahme 24VDC, max. 1W
- Leistungsbedarf nur im festgestellten Zustand der Tür



### GS-EF-EST-RS Gleitschiene EF für 1-flügelige Türen Edelstahl

---

- Für TS-31, TS-51, TS-61 und Multi-Genius (aufliegendes System)
- Gleitschiene mit elektromagnetischer Feststellung Edelstahl DIN rechts
- Ansteuerung durch externe Brandmeldeanlagen
- Feststellpunkt im Bereich von ca. 70-130° einstellbar
- Leistungsaufnahme 24VDC, max. 1W
- Leistungsbedarf nur im festgestellten Zustand der Tür



### GS-EFR-LS Gleitschiene EFR für 1-flügelige Türen silber

---

- Für TS-31, TS-51, TS-61 und Multi-Genius (aufliegendes System)
- Gleitschiene mit elektromagnetischer Feststellung silberfarbig DIN links
- Ansteuerung durch den integrierten Rauchmelder mit Netzgerät
- Feststellpunkt im Bereich von ca. 70-130° einstellbar
- Einspeisung 220VAC, max. 2W
- Leistungsbedarf nur im festgestellten Zustand der Tür
- Im geschlossenen Zustand 1W



**GS-EFR-RS****Gleitschiene EFR für 1-flügelige Türen silber**

- Für TS-31, TS-51, TS-61 und Multi-Genius (aufliegendes System)
- Gleitschiene mit elektromagnetischer Feststellung silberfarbig DIN rechts
- Ansteuerung durch den integrierten Rauchmelder mit Netzgerät
- Feststellpunkt im Bereich von ca. 70-130° einstellbar
- Einspeisung 220VAC, max. 2W
- Leistungsbedarf nur im festgestellten Zustand der Tür
- Im geschlossenen Zustand 1W

**GS-EFR-EST-LS****Gleitschiene EFR für 1-flügelige Türen Edelstahl**

- Für TS-31, TS-51, TS-61 und Multi-Genius (aufliegendes System)
- Gleitschiene mit elektromagnetischer Feststellung Edelstahl DIN links
- Ansteuerung durch den integrierten Rauchmelder mit Netzgerät
- Feststellpunkt im Bereich von ca. 70-130° einstellbar
- Einspeisung 220VAC, max. 2W
- Leistungsbedarf nur im festgestellten Zustand der Tür
- Im geschlossenen Zustand 1W

**GS-EFR-EST-RS****Gleitschiene EFR für 1-flügelige Türen Edelstahl**

- Für TS-31, TS-51, TS-61 und Multi-Genius (aufliegendes System)
- Gleitschiene mit elektromagnetischer Feststellung Edelstahl DIN rechts
- Ansteuerung durch den integrierten Rauchmelder mit Netzgerät
- Feststellpunkt im Bereich von ca. 70-130° einstellbar
- Einspeisung 220VAC, max. 2W
- Leistungsbedarf nur im festgestellten Zustand der Tür
- Im geschlossenen Zustand 1W

**GS-SR-LS****Gleitschiene SR für 2-flügelige Türen silber**

- Für TS-31, TS-51, TS-61 und Multi-Genius (aufliegendes System)
- Gleitschienen-Schliessfolgeregelung silberfarbig DIN links
- Mechanisch unabhängig von der Hydraulik des Türschliessers
- Inklusiv Abdeckprofil UA 31x1506mm silber

**GS-SR-LS-G.10****Gleitschiene SR für 2-flügelige Türen silber**

- Für TS-31, TS-51G, TS-61G und Multi-Genius (aufliegendes System)
- Gleitschienen-Schliessfolgeregelung silberfarbig DIN links
- Für die Montage auf der Bandgegenseite!
- Mechanisch unabhängig von der Hydraulik des Türschliessers
- Inklusiv Abdeckprofil UA 31x1506mm silber
- Optional erhältlich: Mitnehmerklappe GS-SR-BG-MKLAPPE

**GS-SR-RS****Gleitschiene SR für 2-flügelige Türen silber**

- Für TS-31, TS-51, TS-61 und Multi-Genius (aufliegendes System)
- Gleitschienen-Schliessfolgeregelung silberfarbig DIN rechts
- Mechanisch unabhängig von der Hydraulik des Türschliessers
- Inklusiv Abdeckprofil UA 31x1506mm silber

**GS-SR-RS-G.10****Gleitschiene SR für 2-flügelige Türen silber**

- Für TS-31, TS-51G, TS-61G und Multi-Genius (aufliegendes System)
- Gleitschienen-Schliessfolgeregelung silberfarbig DIN rechts
- Für die Montage auf der Bandgegenseite!
- Mechanisch unabhängig von der Hydraulik des Türschliessers
- Inklusiv Abdeckprofil UA 31x1506mm silber
- Optional erhältlich: Mitnehmerklappe GS-SR-BG-MKLAPPE



**GS-SR-EST-LS****Gleitschiene SR für 2-flügelige Türen Edelstahl**

- Für TS-31, TS-51, TS-61 und Multi-Genius (aufliegendes System)
- Gleitschienen-Schliessfolgeregelung Edelstahl DIN links
- Mechanisch unabhängig von der Hydraulik des Türschliessers

**GS-SR-EST-LS-G.10****Gleitschiene SR für 2-flügelige Türen Edelstahl**

- Für TS-31, TS-51G, TS-61G und Multi-Genius (aufliegendes System)
- Gleitschienen-Schliessfolgeregelung Edelstahl DIN links
- Für die Montage auf der Bandgegenseite!
- Mechanisch unabhängig von der Hydraulik des Türschliessers
- Inklusiv Abdeckprofil UA 31×1506mm silber
- Optional erhältlich: Mitnehmerklappe GS-SR-BG-MKLAPPE

**GS-SR-EST-RS****Gleitschiene SR für 2-flügelige Türen Edelstahl**

- Für TS-31, TS-51, TS-61 und Multi-Genius (aufliegendes System)
- Gleitschienen-Schliessfolgeregelung Edelstahl DIN rechts
- Mechanisch unabhängig von der Hydraulik des Türschliessers

**GS-SR-EST-RS-G.10****Gleitschiene SR für 2-flügelige Türen Edelstahl**

- Für TS-31, TS-51G, TS-61G und Multi-Genius (aufliegendes System)
- Gleitschienen-Schliessfolgeregelung Edelstahl DIN rechts
- Für die Montage auf der Bandgegenseite!
- Mechanisch unabhängig von der Hydraulik des Türschliessers
- Inklusiv Abdeckprofil UA 31×1506mm silber
- Optional erhältlich: Mitnehmerklappe GS-SR-BG-MKLAPPE

**GS-SR-EF-1S-LS****Gleitschiene SR-EF für 2-flügelige Türen silber**

- Für TS-31, TS-51, TS-61 und Multi-Genius (aufliegendes System)
- Gleitschiene DIN links mit elektromagnetischer Feststellvorrichtung im Standflügel. Der Gangflügel wird über die Schliessfolgeregelung gehalten und ist nicht einzeln feststellbar
- Bei 2-flügeligen Türen schliesst der Gangflügel stets nach dem Standflügel
- Ansteuerung durch externe Brandmeldeanlagen
- Feststellpunkt im Bereich von ca. 70-130° einstellbar
- Leistungsaufnahme 24VDC, max. 1W
- Bandabstand berücksichtigen!
- Inklusiv Abdeckprofil UA 31×1506mm silber

**GS-SR-EF-1S-RS****Gleitschiene SR-EF für 2-flügelige Türen silber**

- Für TS-31, TS-51, TS-61 und Multi-Genius (aufliegendes System)
- Gleitschiene DIN rechts mit elektromagnetischer Feststellvorrichtung im Standflügel. Der Gangflügel wird über die Schliessfolgeregelung gehalten und ist nicht einzeln feststellbar
- Bei 2-flügeligen Türen schliesst der Gangflügel stets nach dem Standflügel
- Ansteuerung durch externe Brandmeldeanlagen
- Feststellpunkt im Bereich von ca. 70-130° einstellbar
- Leistungsaufnahme 24VDC, max. 1W
- Bandabstand berücksichtigen!
- Inklusiv Abdeckprofil UA 31×1506mm silber



**GS-SR-EF1S-ESTLS****Gleitschiene SR-EF für 2-flügelige Türen EST**

- Für TS-31, TS-51, TS-61 und Multi-Genius (aufliegendes System)
- Gleitschiene DIN links mit elektromagnetischer Feststellvorrichtung im Standflügel. Der Gangflügel wird über die Schliessfolgeregelung gehalten und ist nicht einzeln feststellbar
- Bei 2-flügeligen Türen schliesst der Gangflügel stets nach dem Standflügel
- Ansteuerung durch externe Brandmeldeanlagen
- Feststellpunkt im Bereich von ca. 70-130° einstellbar
- Leistungsaufnahme 24VDC, max. 1W
- Bandabstand berücksichtigen!

**GS-SR-EF1S-ESTRS****Gleitschiene SR-EF für 2-flügelige Türen EST**

- Für TS-31, TS-51, TS-61 und Multi-Genius (aufliegendes System)
- Gleitschiene DIN rechts mit elektromagnetischer Feststellvorrichtung im Standflügel. Der Gangflügel wird über die Schliessfolgeregelung gehalten und ist nicht einzeln feststellbar
- Bei 2-flügeligen Türen schliesst der Gangflügel stets nach dem Standflügel
- Ansteuerung durch externe Brandmeldeanlagen
- Feststellpunkt im Bereich von ca. 70-130° einstellbar
- Leistungsaufnahme 24VDC, max. 1W
- Bandabstand berücksichtigen!

**GS-SR-EF2-LS****Gleitschiene SR-EF für 2-flügelige Türen silber**

- Für TS-31, TS-51, TS-61 und Multi-Genius (aufliegendes System)
- Gleitschiene DIN links mit 2 elektromagnetischen Feststellvorrichtungen im Gang- und Standflügel
- Bei 2-flügeligen Türen schliesst der Gangflügel stets nach dem Standflügel
- Ansteuerung durch externe Brandmeldeanlagen
- Feststellpunkt im Bereich von ca. 70-130° einstellbar
- Leistungsaufnahme 24VDC, max. 1W
- Bandabstand berücksichtigen!
- Inklusiv Abdeckprofil UA 31x1506mm silber

**GS-SR-EF2-RS****Gleitschiene SR-EF für 2-flügelige Türen silber**

- Für TS-31, TS-51, TS-61 und Multi-Genius (aufliegendes System)
- Gleitschiene DIN rechts mit 2 elektromagnetischen Feststellvorrichtungen im Gang- und Standflügel
- Bei 2-flügeligen Türen schliesst der Gangflügel stets nach dem Standflügel
- Ansteuerung durch externe Brandmeldeanlagen
- Feststellpunkt im Bereich von ca. 70-130° einstellbar
- Leistungsaufnahme 24VDC, max. 1W
- Bandabstand berücksichtigen!
- Inklusiv Abdeckprofil UA 31x1506mm silber

**GS-SR-EF2-EST-LS****Gleitschiene SR-EF für 2-flügelige Türen EST**

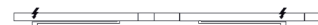
- Für TS-31, TS-51, TS-61 und Multi-Genius (aufliegendes System)
- Gleitschiene DIN links mit 2 elektromagnetischen Feststellvorrichtungen im Gang- und Standflügel
- Bei 2-flügeligen Türen schliesst der Gangflügel stets nach dem Standflügel
- Ansteuerung durch externe Brandmeldeanlagen
- Feststellpunkt im Bereich von ca. 70-130° einstellbar
- Leistungsaufnahme 24VDC, max. 1W
- Bandabstand berücksichtigen!



## GS-SR-EF2-EST-RS

### Gleitschiene SR-EF für 2-flügelige Türen EST

- Für TS-31, TS-51, TS-61 und Multi-Genius (aufliegendes System)
- Gleitschiene DIN rechts mit 2 elektromagnetischen Feststellvorrichtungen im Gang- und Standflügel
- Bei 2-flügeligen Türen schliesst der Gangflügel stets nach dem Standflügel
- Ansteuerung durch externe Brandmeldeanlagen
- Feststellpunkt im Bereich von ca. 70-130° einstellbar
- Leistungsaufnahme 24VDC, max. 1W
- Bandabstand berücksichtigen!



## GS-SR-EFR-1S-LS

### Gleitschiene SR-EFR für 2-flügelige Türen silber

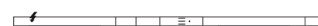
- Für TS-31, TS-51, TS-61 und Multi-Genius (aufliegendes System)
- Gleitschiene DIN links mit elektromagnetischer Feststellvorrichtung im Standflügel. Der Gangflügel wird über die Schliessfolgeregelung gehalten und ist nicht einzeln feststellbar
- Bei 2-flügeligen Türen schliesst der Gangflügel stets nach dem Standflügel
- Ansteuerung durch den integrierten Rauchmelder mit Netzgerät
- Einspeisung 220VAC, max. 2W
- Leistungsbedarf nur im festgestellten Zustand der Tür
- Im geschlossenen Zustand 1W
- Feststellpunkt im Bereich von ca. 70-130° einstellbar
- Bandabstand berücksichtigen!
- Inklusiv Abdeckprofil UA 31x1506mm silber



## GS-SR-EFR-1S-RS

### Gleitschiene SR-EFR für 2-flügelige Türen silber

- Für TS-31, TS-51, TS-61 und Multi-Genius (aufliegendes System)
- Gleitschiene DIN rechts mit elektromagnetischer Feststellvorrichtung im Standflügel. Der Gangflügel wird über die Schliessfolgeregelung gehalten und ist nicht einzeln feststellbar
- Bei 2-flügeligen Türen schliesst der Gangflügel stets nach dem Standflügel
- Ansteuerung durch den integrierten Rauchmelder mit Netzgerät
- Einspeisung 220VAC, max. 2W
- Leistungsbedarf nur im festgestellten Zustand der Tür
- Im geschlossenen Zustand 1W
- Feststellpunkt im Bereich von ca. 70-130° einstellbar
- Bandabstand berücksichtigen!
- Inklusiv Abdeckprofil UA 31x1506mm silber



## GS-SR-EFR-2-LS

### Gleitschiene SR-EFR für 2-flügelige Türen silber

- Für TS-31, TS-51, TS-61 und Multi-Genius (aufliegendes System)
- Die Gleitschiene SR-EFR mit integriertem Rauchmelder gewährleistet, dass sich bei 2-flügeligen Türen der Gangflügel stets nach dem Standflügel schliesst
- Gleitschiene DIN links mit 2 elektromagnetischen Feststellvorrichtungen im Gang- und Standflügel
- Ansteuerung durch den Rauchmelder mit Netzgerät
- Einspeisung 220VAC, max. 2W
- Leistungsbedarf nur im festgestellten Zustand der Tür
- Im geschlossenen Zustand 1W
- Feststellpunkt im Bereich von ca. 70-130° einstellbar
- Bandabstand berücksichtigen!
- Inklusiv Abdeckprofil UA 31x1506mm silber



## GS-SR-EFR-2-RS

### Gleitschiene SR-EFR für 2-flügelige Türen silber

- Für TS-31, TS-51, TS-61 und Multi-Genius (aufliegendes System)
- Die Gleitschiene SR-EFR mit integriertem Rauchmelder gewährleistet, dass sich bei 2-flügeligen Türen der Gangflügel stets nach dem Standflügel schliesst
- Gleitschiene DIN rechts mit 2 elektromagnetischen Feststellvorrichtungen im Gang- und Standflügel
- Ansteuerung durch den Rauchmelder mit Netzgerät
- Einspeisung 220VAC, max. 2W
- Leistungsbedarf nur im festgestellten Zustand der Tür
- Im geschlossenen Zustand 1W
- Feststellpunkt im Bereich von ca. 70-130° einstellbar
- Bandabstand berücksichtigen!
- Inklusiv Abdeckprofil UA 31x1506mm silber



---

## Türschliesserperipherie

---

### TS-31-HA Hebelarm für TS-31, silber

---

- Wird beim Einsatz des TS-31 mit einer GS-EF (Gleitschiene mit elektromagnetischer Feststellung) oder einer GS-SR (Gleitschienen-Schliessfolgeregelung) benötigt.



### TS-31-MPL Montageplatte für TS-31

---

- Montageplatte zum Einsatz an Brandschutztüren mit Lochgruppe nach EN1154.



### TS-61-ESTAB Edelstahlabdeckungs-Set TS-61

---

- Für TS-61, TS-61-B, TS-61G-B etc.
- Edelstahlabdeckung für Türschliesser
- Edelstahlabdeckung für Gleitschiene
- Hebelarm in Edelstahl



### TS-51-ESTAB Edelstahlabdeckungs-Set TS-51

---

- Für TS-51, TS-51-B, TS-51G-B etc.
- Edelstahlabdeckung für Türschliesser
- Edelstahlabdeckung für Gleitschiene
- Hebelarm in Edelstahl



### GS-B-SFWINKEL Sturzfutterwinkel für Gleitschiene B

---

- Für Gleitschienen B
- Farbe: silber
- Dicke: 4mm
- Grösse (b x h x l): 30x30x462mm



### GS-B-ADPROFIL Adaptionsprofil für Gleitschiene B

---

- Für Gleitschienen B
- Länge: 462mm
- Farbe: silber
- Dicke: 5mm
- Grösse (b x l): 30x462mm



### GS-ADPROFIL Adaptionsprofil für Gleitschienen ausser GS-B

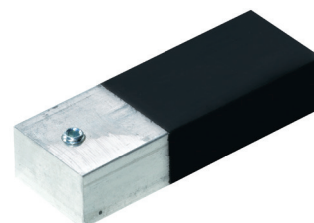
---

- Für Gleitschienen EF, EFR, SR, SR-EF, SR-EFR
- Farbe: silber
- Dicke: 3mm
- Grösse (b x l): 27x505mm
- Achtung: Bei Verwendung der Ausführungen SR, SR-EF und SR-EFR werden jeweils zwei Adaptionsprofile benötigt!

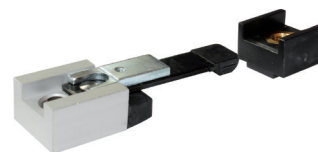


**GSZ-OEB****Zubehörset mechanische Öffnungsbegrenzung**

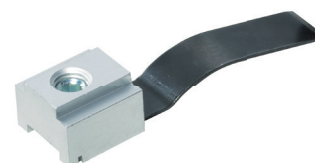
- Öffnungsbegrenzungswinkel kann durch Verschieben in der Gleitschiene festgestellt werden. Einsetzbar in der Gleitschiene B Basis.

**GSZ-FKL-E****Zubehörset mechanische Feststellung, EN 2-5**

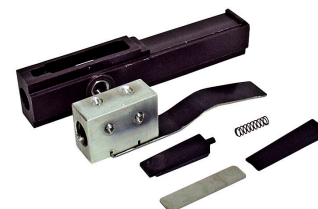
- Einstellbare Federrastklemmung für Gleitschiene B, nachträglicher Einbau
- Zur Offenhaltung von Türen 2-5 nach EN 1154 A
- Integrierter Anschlagpuffer
- Offenhaltungswinkel einstellbar: 70 – 130° (nicht überfahrbar)
- Nicht für den Einsatz an Brandschutztüren zugelassen!

**GSZ-FKL****Zubehörset mechanische Feststellung, EN 1-3**

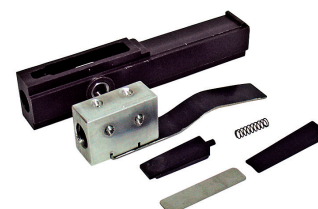
- Einstellbare Federrastklemmung für Gleitschiene B, nachträglicher Einbau
- Zur Offenhaltung von Türen 1-3 nach EN 1154 A
- Nicht für den Einsatz an Brandschutztüren zugelassen!

**GSZ-FKL-GF-LS****Zubehörset Federklemmung SR, Gangflügel, DIN L**

- Nachrüstset Schliessfolgeregelung
- Gangflügel, DIN links, Band u. Bandgegenseite
- Max. Türschliesserkräfteeinstellung Grösse 4
- Nicht für den Einsatz an Brandschutztüren zugelassen!

**GSZ-FKL-GF-RS****Zubehörset Federklemmung SR, Gangflügel, DIN R**

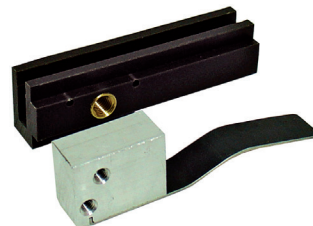
- Nachrüstset Schliessfolgeregelung
- Gangflügel, DIN rechts, Band u. Bandgegenseite
- Max. Türschliesserkräfteeinstellung Grösse 4
- Nicht für den Einsatz an Brandschutztüren zugelassen!



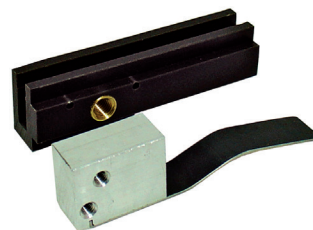


**GSZ-FKL-SF-LS****Zubehörset Federklemmung SR, Standflügel, DIN L**

- Nachrüstset Schliessfolgeregelung
- Standflügel, DIN links, Bandseite
- Max. Türschliesserkräfteeinstellung Grösse 4
- Nicht für den Einsatz an Brandschutztüren zugelassen!

**GSZ-FKL-SF-RS****Zubehörset Federklemmung SR, Standflügel, DIN R**

- Nachrüstset Schliessfolgeregelung
- Standflügel, DIN rechts, Bandseite
- Max. Türschliesserkräfteeinstellung Grösse 4
- Nicht für den Einsatz an Brandschutztüren zugelassen!

**GS-KAB****Spiralkabel für Bandabstand 1335 - 1837mm**

- Wird eine Gleitschienen-Schliessfolgeregelung EF / EFR bei einer Flügelbreite kleiner als 1.80m eingesetzt, sollte dieses kürzere Spiralkabel verwendet werden.

**GS-SR-MKLAPPE****Mitnehmerklappe verzinkt**

- Die Klappe stösst den Gehflügel auf, wenn der Standflügel zuerst begangen wird
- Verwendung bei einer 2-flügeligen Tür nach EN 1125.

**GS-SR-BG-MKLAPPE****Mitnehmerklappe für SR-Bandgegenseite silber**

- Die Klappe stösst den Gehflügel auf, wenn der Standflügel zuerst begangen wird
- Verwendung bei einer 2-flügeligen Tür nach EN 1125

**TS-BOHRLEHRE****Bohrschablone Türschliesser**

- Für alle Modelle
- Mit Bohrbild nach EN 1154 A



---

## Türschliesser innenliegend (inklusive Peripherie) (vorhergehende Detailabklärung erforderlich)

---

### ITS-420-IS30

#### Innenliegender Türschliesser mit GS IS 30

- Für 1-flügelige Feuer- & Rauchschutztüren max. Flügelgrösse 1100mm
- Inklusive Gleitschiene IS 30 (19mm breit, 29mm hoch)
- Mit stufenloser Schliesskrafteinstellung 2-4 nach EN 1154 A
- Öffnungswinkel max. 120°
- Schliesskraft, Schliessgeschwindigkeit & Endschlag stufenlos einstellbar
- DIN links/DIN rechts unabhängig
- Farbe: silber
- Türblattstärke: max. 40mm
- Türblattgewicht: max. 80kg
- Masse (lxbxh): 215x32x56mm



### ITS-420-IS30-MFA

#### Innenliegender Türschliesser mit GS IS 30 MFA

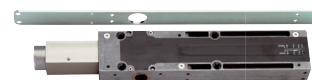
- Für 1-flügelige Innentüren max. Flügelgrösse 1100mm
- Inklusive Gleitschiene IS 30 (19mm breit, 29mm hoch) mit mechanischer Feststellung
- Nicht für den Einsatz an Brandschutztüren zugelassen!
- Mit stufenloser Schliesskrafteinstellung 2-4 nach EN 1154 A
- Öffnungswinkel max. 120°
- Schliesskraft, Schliessgeschwindigkeit & Endschlag stufenlos einstellbar
- DIN links/DIN rechts unabhängig
- Farbe: silber
- Türblattstärke: max. 40mm
- Türblattgewicht: max. 80kg
- Masse (lxbxh): 215x32x56mm



### ITS-M-G-2-5

#### Innenliegender Türschliesser ITS Multi Genius 2-5

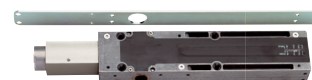
- Für Feuer- und Rauchschutztüren max. Flügelgrösse 1250mm
- Standard innenliegendes System ohne Gleitschiene
- Mit stufenloser Schliesskrafteinstellung 2-5 nach EN 1154 A
- Öffnungswinkel max. 165° (Normalmontage innen)
- Schliessgeschwindigkeit und Endschlag stufenlos einstellbar
- Einbaubar in Holztüren, Profilrahmentüren, Aluminium/Stahl- und Stahlblechtüren ab 40mm Türblattstärke
- DIN links/DIN rechts unabhängig



### ITS-M-G-1-4

#### Innenliegender Türschliesser ITS Multi Genius 1-4

- Für Feuer- und Rauchschutztüren max. Flügelgrösse 1250mm
- Standard innenliegendes System ohne Gleitschiene
- Mit stufenloser Schliesskrafteinstellung 1-4 nach EN 1154 A
- Öffnungswinkel max. 165° (Normalmontage innen)
- Schliessgeschwindigkeit und Endschlag stufenlos einstellbar
- Einbaubar in Holztüren, Profilrahmentüren Aluminium/Stahl- und Stahlblechtüren ab 40mm Türblattstärke
- DIN links/DIN rechts unabhängig



### GS-ITS-STANDARD

#### Gleitschiene ITS Multi Genius f. Abstand 8-12mm

- Masse (lxbxh): 500x20x20mm



### GS-ITS-BASIS

#### Gleitschiene ITS Multi Genius f. Abstand 8-12mm

- Masse (lxbxh): 500x20x12mm



### GS-ITS-12

#### Gleitschiene ITS Multi Genius f. Abstand 12-16mm

- Mit 4mm verlängerter Achse (Standard 8mm)
- Masse (lxbxh): 500x20x12mm



## GS-MFA-ITS

### Innenliegende Gleitschiene MFA 1-flügelige Türen

- ITS-Gleitschiene mit mechanischer Feststellung
- 31mm breit, 21mm hoch für Metalltüren oder Futterzargen
- DIN links/DIN rechts unabhängig
- Mechanisch abschaltbare Feststellung einstellbar von ca. 70-150°
- Nicht für den Einsatz an Brandschutztüren zugelassen!



## GS-EF-ITS-31

### Innenliegende Gleitschiene EF 1-flügelige Türen

- ITS-Gleitschiene mit elektromagnetischer Feststellung
- 31mm breit, 21mm hoch für Metalltüren oder Futterzargen
- DIN links/DIN rechts unabhängig
- Ansteuerung durch externe Brandmeldeanlagen
- Feststellpunkt im Bereich von ca. 70-130° einstellbar
- Leistungsaufnahme 24VDC, max. 1W
- Leistungsbedarf nur im festgestellten Zustand der Tür



## GS-SR-ITS

### Innenliegende Gleitschiene SR 2-flügelige Türen

- ITS-Gleitschienen-Schliessfolgeregelung universal
- Mechanisch unabhängig von der Hydraulik des Türschliessers
- 31mm breit, 21mm hoch für Metalltüren oder Futterzargen
- Inklusiv Verbindungsstange für SR und SR EF 1500mm (für Türbreiten bis max. 2850mm)
- DIN links/DIN rechts unabhängig



## GS-SR-EF-1S-ITS

### Innenliegende Gleitschiene SR-EF 2-flügelige Türen

- ITS-Gleitschiene universal mit elektromagnetischer Feststellvorrichtung im Standflügel. Der Gangflügel wird über die Schliessfolgeregelung gehalten und ist nicht einzeln feststellbar.
- 31mm breit, 21mm hoch für Metalltüren oder Futterzargen
- Inklusiv Verbindungsstange für SR und SR EF 1500mm (für Türbreiten bis max. 2850mm)
- DIN links/DIN rechts unabhängig
- Ansteuerung durch externe Brandmeldeanlagen
- Feststellpunkt im Bereich von ca. 70-130° einstellbar
- Leistungsaufnahme 24VDC, max. 1W
- Leistungsbedarf nur im festgestellten Zustand der Tür



---

## Türschliesser mit Scherengestänge (inklusive Peripherie)

---

### TS-50 Türschliesser mit Scherengestänge silber

---

- Aluminium RAL 9006 mit Edelstahl-Cover
- Für Feuer- und Rauchschutztüren max. Flügelgrösse 1250mm
- Mit stufenloser Schliesskrafteinstellung 2-6 nach EN 1154 A
- Schliessgeschwindigkeit und Endschlag stufenlos über ein Ventil einstellbar
- Permanente Öffnungsdämpfung
- DIN links/DIN rechts unabhängig
- Inklusiv Montageplatte



### TS-RFG Rastfeststellgestänge RFG für TS-50

---

- Farbe: silber
- Nicht für den Einsatz an Brandschutztüren zugelassen!



### TS-ADPROFIL Adaptionprofil für Scherengestänge

---

- Für TS-50
- Farbe: silber
- Dicke: 5mm
- Masse (b x l): 30x60mm



---

## Türschliesser mit Freilauffunktion

---

### FTS-63

#### Türschliesser mit Freilauffunktion universal

- Für Feuer- und Rauchschutztüren max. Flügelgrösse 1250mm
- Für den Anschluss an bauseitige Rauchschaltanlagen
- Grösse 2-5 nach EN 1155
- Die Freilauffunktion ist aktivierbar durch Feststellung des Hebelarms bei einmaliger Öffnung der Tür
- Öffnungswinkel der Tür: 85-105°
- 24VDC extern
- Gemäss den Richtlinien für Feststellanlagen ist bei Freilaufschliessern ein aP-Handtaster „Tür schliessen“ zu setzen, dieser wird mitgeliefert.
- Der Einsatz eines Türstoppers ist empfehlenswert.
- Oberfläche Edelstahl matt gebürstet



### FTS-63-R-LS

#### Türschliesser mit Freilauffunktion DIN links

- Für Feuer- und Rauchschutztüren max. Flügelgrösse 1250mm
- Mit integriertem Rauchmelder
- Grösse 2-5 nach EN 1155
- Die Freilauffunktion ist aktivierbar durch Feststellung des Hebelarms bei einmaliger Öffnung der Tür
- Öffnungswinkel der Tür: 85-105°
- Anschlussspannung 230VAC
- Gemäss den Richtlinien für Feststellanlagen ist bei Freilaufschliessern ein aP-Handtaster „Tür schliessen“ zu setzen, dieser wird mitgeliefert.
- Der Einsatz eines Türstoppers ist empfehlenswert.
- Oberfläche Edelstahl matt gebürstet



### FTS-63-R-RS

#### Türschliesser mit Freilauffunktion DIN rechts

- Für Feuer- und Rauchschutztüren max. Flügelgrösse 1250mm
- Mit integriertem Rauchmelder
- Grösse 2-5 nach EN 1155
- Die Freilauffunktion ist aktivierbar durch Feststellung des Hebelarms bei einmaliger Öffnung der Tür
- Öffnungswinkel der Tür: 85-105°
- Anschlussspannung 230VAC
- Gemäss den Richtlinien für Feststellanlagen ist bei Freilaufschliessern ein aP-Handtaster „Tür schliessen“ zu setzen, dieser wird mitgeliefert.
- Der Einsatz eines Türstoppers ist empfehlenswert.
- Oberfläche Edelstahl matt gebürstet



# Artikelnummernverzeichnis

Artikelnummer	Seite	Artikelnummer	Seite
FTS-63.....	21	TS-31-MPL.....	15
FTS-63-R-LS.....	21	TS-50.....	20
FTS-63-R-RS.....	21	TS-51.....	9
GS-ADPROFIL.....	15	TS-51-B.....	7
GS-B.....	10	TS-51-ESTAB.....	15
GS-B-ADPROFIL.....	15	TS-51G.....	9
GS-B-SFWINKEL.....	15	TS-51G-B.....	7
GS-EF-EST-LS.....	10	TS-61.....	8
GS-EF-EST-RS.....	10	TS-61-5-6.....	8
GS-EF-ITS-31.....	19	TS-61-B.....	5
GS-EF-LS.....	10	TS-61-B-5-6.....	5
GS-EFR-EST-LS.....	11	TS-61-ESTAB.....	15
GS-EFR-EST-RS.....	11	TS-61G.....	9
GS-EFR-LS.....	10	TS-61G-5-6.....	9
GS-EFR-RS.....	11	TS-61G-B.....	6
GS-EF-RS.....	10	TS-61G-B-5-6.....	6
GS-ITS-12.....	18	TS-61GSV.....	9
GS-ITS-BASIS.....	18	TS-61GSV-B.....	6
GS-ITS-STANDARD.....	18	TS-61SV.....	8
GS-KAB.....	17	TS-61SV-B.....	5
GS-MFA-ITS.....	19	TS-62.....	8
GS-SR-BG-MKLAPPE.....	17	TS-62-B.....	5
GS-SR-EF1S-ESTLS.....	13	TS-62G.....	8
GS-SR-EF1S-ESTRS.....	13	TS-62G-B.....	6
GS-SR-EF-1S-ITS.....	19	TS-ADPROFIL.....	20
GS-SR-EF-1S-LS.....	12	TS-BOHRLEHRE.....	17
GS-SR-EF-1S-RS.....	12	TS-RFG.....	20
GS-SR-EF2-EST-LS.....	13		
GS-SR-EF2-EST-RS.....	14		
GS-SR-EF2-LS.....	13		
GS-SR-EF2-RS.....	13		
GS-SR-EFR-1S-LS.....	14		
GS-SR-EFR-1S-RS.....	14		
GS-SR-EFR-2-LS.....	14		
GS-SR-EFR-2-RS.....	14		
GS-SR-EST-LS.....	12		
GS-SR-EST-LS-G.10.....	12		
GS-SR-EST-RS.....	12		
GS-SR-EST-RS-G.10.....	12		
GS-SR-ITS.....	19		
GS-SR-LS.....	11		
GS-SR-LS-G.10.....	11		
GS-SR-MKLAPPE.....	17		
GS-SR-RS.....	11		
GS-SR-RS-G.10.....	11		
GSZ-FKL.....	16		
GSZ-FKL-E.....	16		
GSZ-FKL-GF-LS.....	16		
GSZ-FKL-GF-RS.....	16		
GSZ-FKL-SF-LS.....	17		
GSZ-FKL-SF-RS.....	17		
GSZ-OEB.....	16		
MULTI-GENIUS-B.....	5		
ITS-420-IS30.....	18		
ITS-420-IS30-MFA.....	18		
ITS-M-G-1-4.....	18		
ITS-M-G-2-5.....	18		
TS-31.....	9		
TS-31-HA.....	15		
TS-31-K.....	7		



Türsysteme



Zutrittskontrolle



Zeiterfassung



Videoüberwachung



Einbruchmeldung



Brandmeldung



Notausgänge

**Switzerland**

BSW SECURITY AG  
T 0840 279 279 · F 0840 279 329  
info@bsw.swiss

**Austria**

BSW SECURITY GmbH  
T 0043 4282 20280 · F 0043 4282 20280 44  
info@bsw.at

